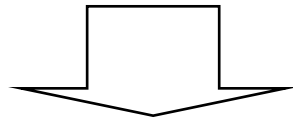


座標データ描画ツール

Position Analysis Draw

座標データ描画ツールは、基板座標データをEXCEL上で視覚化し、回路記号の検索、個々の部品角度の修正、基板方向の変更、ミラー反転などの作業が簡単な操作で行えるソフトです。（EXCEL2010以降での動作確認済み）

Part id (new)	Pnt-X	Pnt-Y	Angle	Com name
:C103	: 21.500:	32.500:	0.000:	3216(C,R,L)
:C103	: 41.100:	88.000:	-180.000:	3216(C,R,L)
:C103	: 85.600:	32.500:	0.000:	3216(C,R,L)
:C103	: 105.200:	88.000:	-180.000:	3216(C,R,L)
:C107	: 10.850:	40.550:	180.000:	3216(C,R,L)
:C107	: 51.750:	79.950:	0.000:	3216(C,R,L)
:C107	: 74.950:	40.550:	180.000:	3216(C,R,L)
:C107	: 115.850:	79.950:	0.000:	3216(C,R,L)



操作パネル

Comment	X	Y	R	L/CDR7D28/Sumida
L102	43.1	79	-90	

検索

同一部品選択 同一形状選択 一括角度変更

拡大

入力してください

貼り付け

書式のコピー/貼り付け

クリップボード

フォント

配置

BL20

セルを結合して中央揃え

A B C D E F G H I J K L M N O P Q R S T U V W X Y Z AA AEACAEAFAGAH AI AJAKALANANACAFAGARASATALANAXAYAZB ABBECCCEEEFFB3B-BI BJBK CLMBN BCEFCEERES

13 14 15 16 17 18 19 20 21 22 23 24 25 26 27 28 29 30 31 32 33 34 35 36 37 38 39 40 41 42 43 44 45 46

操作概要と特徴

通常メニュー

The screenshot displays the main menu of the software. At the top, there are labels for 'X座標' (X-coordinate), 'Y座標' (Y-coordinate), and '実装角度' (Mounting angle). The menu includes a search bar with 'C103' entered, and buttons for 'リファレンスを検索' (Search references), '同一部品選択' (Select same part), '同一形状選択' (Select same shape), and '一括角度変更' (Batch angle change). A '部品名' (Part name) field shows 'GRM31C3U2A683JA01 L' and '2 / 378'. A '部品シンボル' (Part symbol) field shows '3216(C,R,L)'. A '拡張' (Expand) button is also present. Below the menu is a toolbar with various icons for text and formatting. A status bar at the bottom indicates '現在選択されている部品、シンボルと同じ部品、シンボルを一括選択' (Batch select currently selected parts, parts with the same symbol, and symbols). The main area shows a grid of components, with some highlighted in cyan.

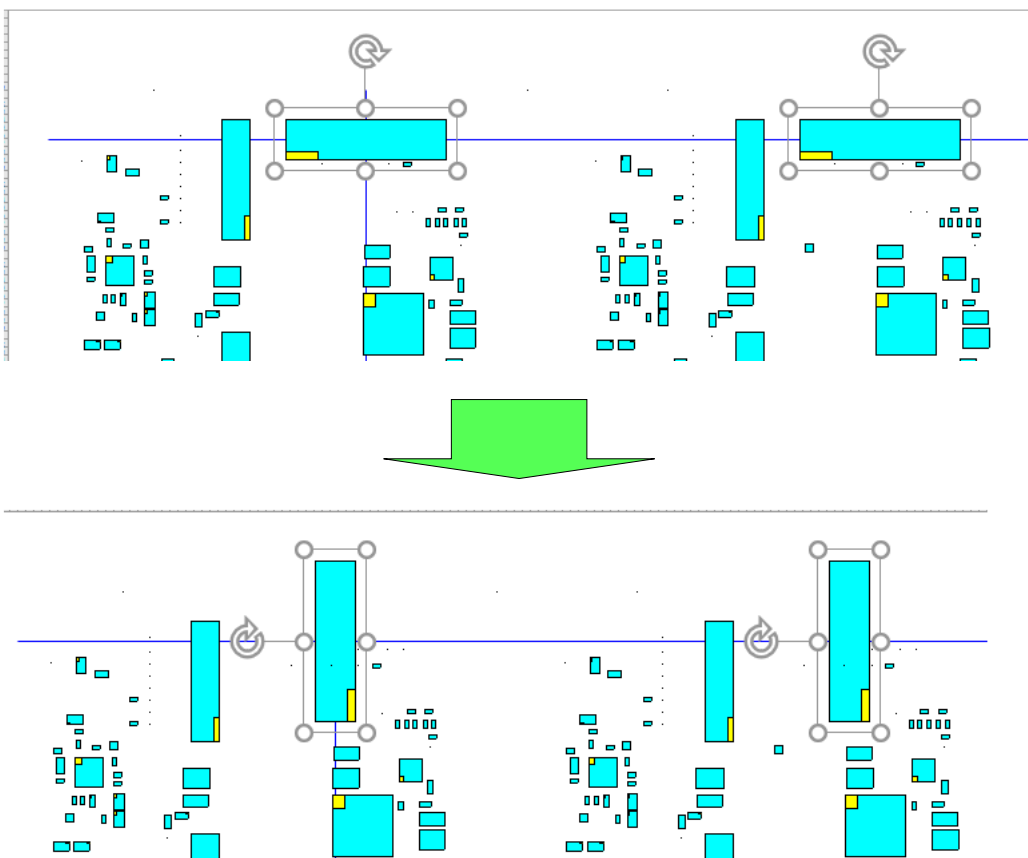
拡張メニュー

The screenshot shows the expanded menu with detailed annotations for each button:

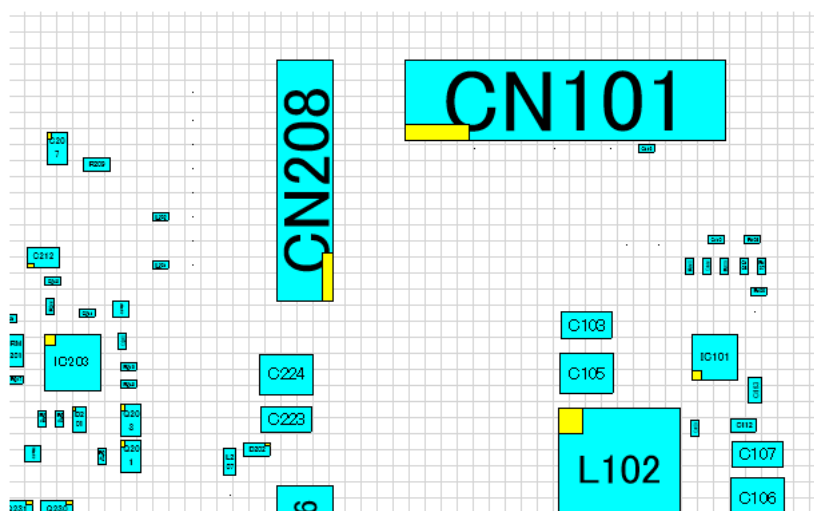
- 通常** (Normal): 通常メニューを表示 (Display normal menu)
- GO**: 確認したい行を入力できます。 (You can enter the row you want to confirm.)
- GO** (next to '確認開始No.'): 確認行入力後このボタンで部品を選択 (After entering the confirmation row, use this button to select the part)
- オフセット量X** and **オフセット量Y**: 基板全体のオフセット量を入力できます。 (You can enter the offset amount for the entire board.)
- OK**: オフセット量入力後、座標をオフセットします。 (After entering the offset amount, offset the coordinates.)
- 反転、回転** (Mirror/Rotation): 基板全体ミラー反転、回転を行います。 (Perform mirror inversion and rotation for the entire board.)
- 出力** (Output): 編集したデータを保存します。 (Save the edited data.)

特徴

角度の修正は、個別、部品毎、形状（シンボル）毎に一括して行えます。

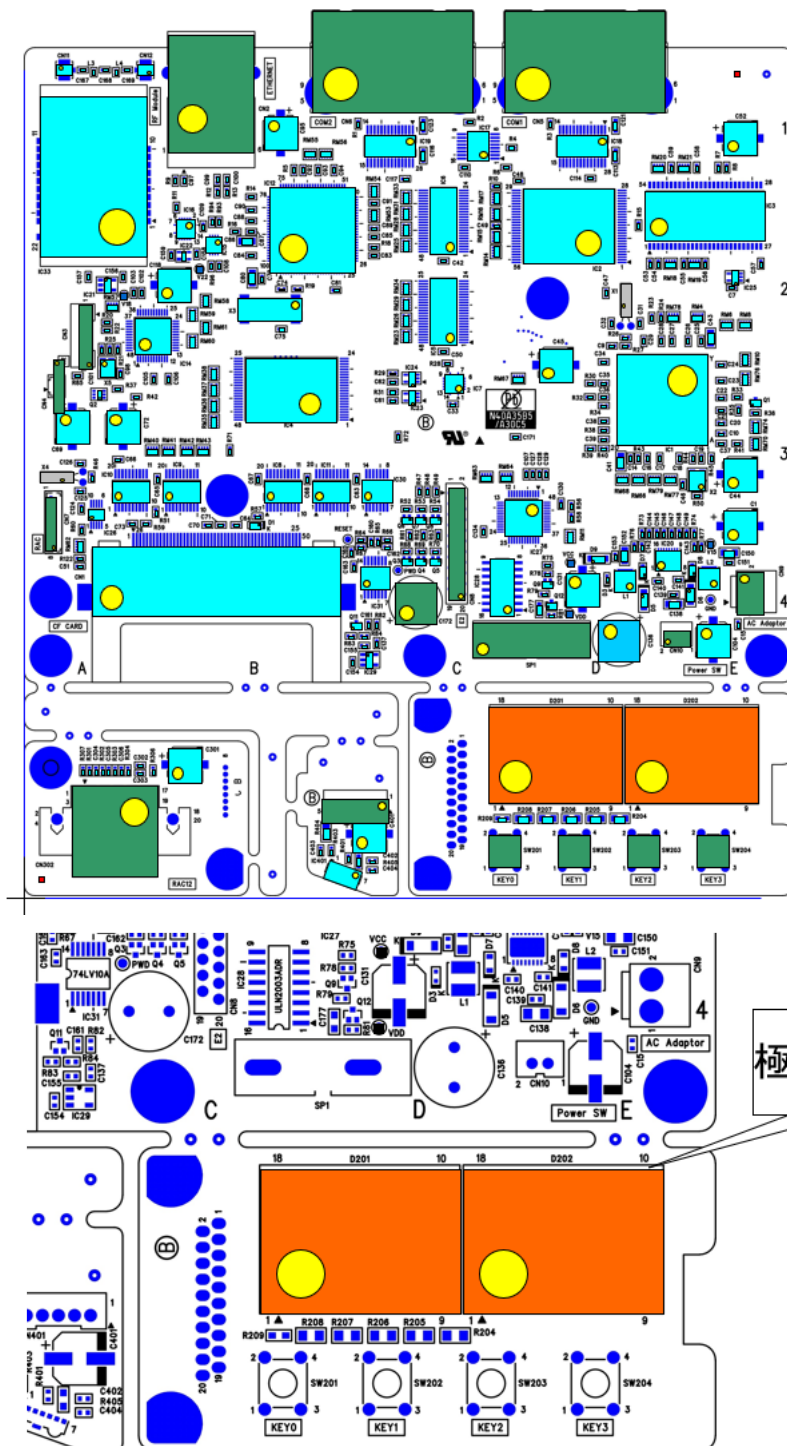


全表示、実装表示、未実装表示の3種類の表示方法に加え、リファレンス（回路記号）を図形内部に表示することもできます。



操作概要と特徴

シルク図などを貼り付けば、事前に実装角度の確認を行ったり、手付け部品などの手順書に使うこともできます。



保存されるファイルは、通常のEXCELファイルです。EXCELがインストールされているPC等で容易に開いてみたり、編集することができます。

代理店

実装道場
<https://www.smtteg.com/>
Position Analysis Draw