

部品表整合性チェックソフト

Parts_List_Checker

面倒な部品表の整合性チェックをわずか数秒で行い、エラー内容を表示します。
部品名と回路記号を1対1に並べ替えます。

" ~ "等の回路記号の省略は自動補完

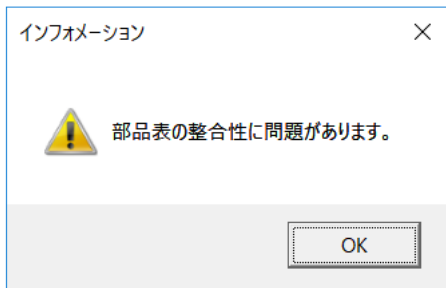
数量のチェック、回路記号重複のチェック等を高速で実行します。

すべての操作がEXCEL上で行えます。

No.	部品配置番号	パーツ名	メーカー名	型番	数量
1	PWB	モジュール基板	APN		1
2					
3	A0~A21	チップコン0.1μF	Murata	GRM188F11E104ZA01D	74
4	B0~B3,B20~B23				
5	B34~B46,B72~B81				
6	C0,C94,C95				
7	H0~H17				
8					
9	B4~B19,B47~B71	チップコン0.1μF_1005サイズ	Murata	GRM155F11E104ZA01D	173
10	B82~B97				
11	C1~C20,E0~E23				
12	F0~F27,G0~G7				

こんな不規則な表記の部品表を

簡単な操作でエラーを検出



	A	B	C
1	部番	部品名/回路記号	エラー内容
2	16	KX15-14OK3DE	部品名に不正な2バイトの文字が含まれています。
3	20	GRM1552C1H100JZ01D	数量が異常です。
4	18	C97	回路記号が重複しています。

エラー部分を塗りつぶし

15					
16	CLT0,CLT1	140極プラグ	日本航空電子工業	KX15-14OK3DE	2
17		接触面:金フラッシュ			
18	C97	セラコン 22pF	Murata	GRM1882C1H270JA01D	1
19				GQM1882C1H270GB01D	0
20	C91,C93,C97	セラコン 10pF	Murata		2

部品と回路記号を1対1で並べ替え (~ 等の範囲記号部分は自動的に補完します。)

2	GRM155F11E104ZA01D	B4	9	15
3	GRM155F11E104ZA01D	B47	9	15
4	GRM155F11E104ZA01D	B82	10	16
5	GRM155F11E104ZA01D	C1	11	17
6	GRM155F11E104ZA01D	E0	11	17
7	GRM155F11E104ZA01D	F0	12	18
8	GRM155F11E104ZA01D	G0	12	18
9	GRM155F11E104ZA01D	N0	13	19
10	GRM155F11E104ZA01D	S0	13	19
11	GRM155F11E104ZA01D	V1	14	20
12	GRM155F11E104ZA01D	A0	9	15

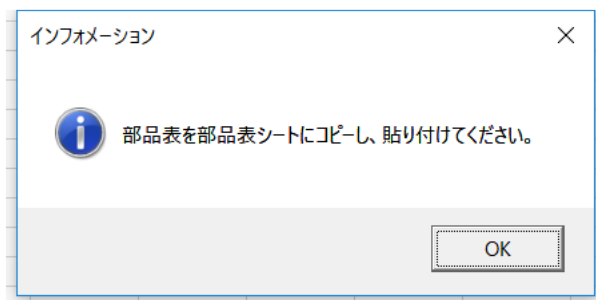
Parts List Checker 操作概要と特徴

PLCの操作は基本的に3ステップです。

- 1.部品表をコピーして貼り付けます。
- 2.データ位置やオプションを指定します。
- 3.回路記号の区切り文字を選択します。

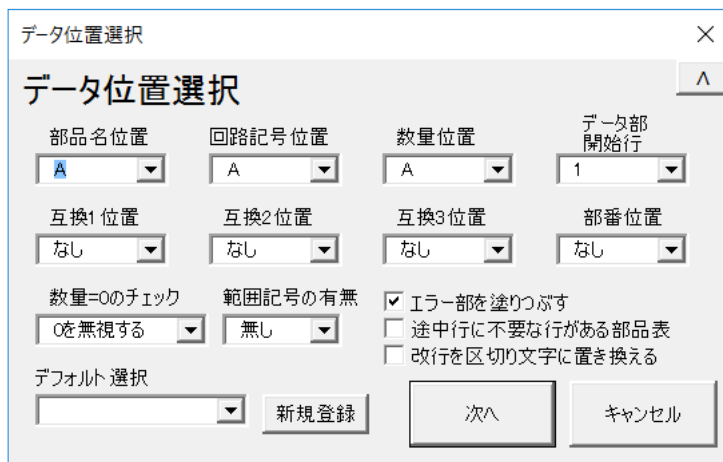
1.部品表のコピー

元の部品表から、PLCにデータをコピー、貼り付けして操作を行います。
したがって元の部品表を壊すことはありません。



2.データ位置の選択

貼り付けた部品表のデータ位置、その他オプションを選択します。

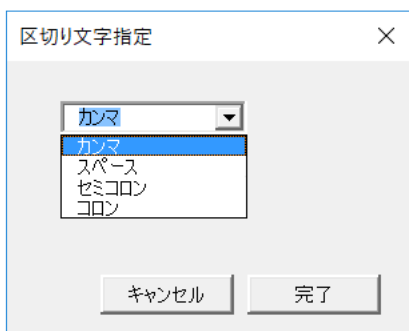


The 'データ位置選択' (Data Position Selection) dialog box includes the following fields and options:

- 部品名位置: A
- 回路記号位置: A
- 数量位置: A
- データ部開始行: 1
- 互換1位置: なし
- 互換2位置: なし
- 互換3位置: なし
- 部番位置: なし
- 数量=0のチェック: 0を無視する
- 範囲記号の有無: 無し
- エラー部を塗りつぶす
- 途中行に不要な行がある部品表
- 改行を区切り文字に置き換える
- デフォルト選択: []
- Buttons: 新規登録, 次へ, キャンセル

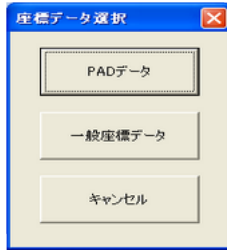
3.区切り文字の選択

回路記号を区切っている文字を選択します。



The '区切り文字指定' (Separator Character Specification) dialog box features a dropdown menu with the following options: カンマ (Comma), カンマ (Comma), スペース (Space), セミコロン (Semicolon), コロン (Colon). The 'カンマ' option is currently selected. Buttons for 'キャンセル' (Cancel) and '完了' (Finish) are at the bottom.

Ver13.1より、部品表と座標データとの整合性を確認できるようになりました。



部品表

GRM188B11H104ZK
UPD70F3738GC

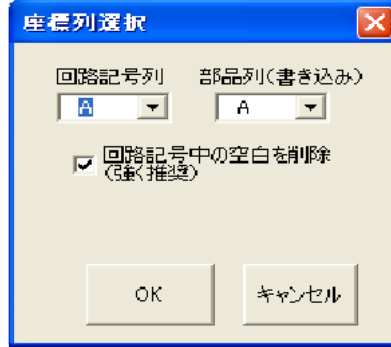
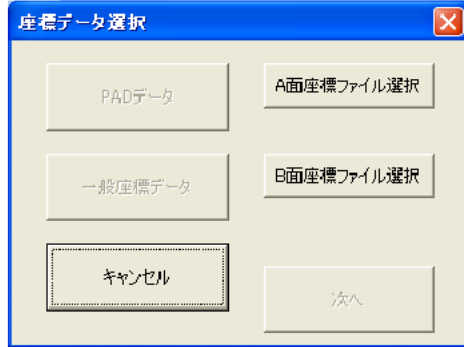
C1,C2,C3,C4
U1

座標データ

10	60	0
10	55	0
10	50	0
10	45	0
30	52	0

姉妹品PADソフトをお使いの場合は、より簡単操作が可能です。

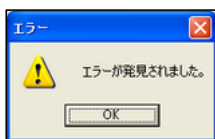
EXCELで開ける一般的な座標データでは数回のステップで操作が完了します。



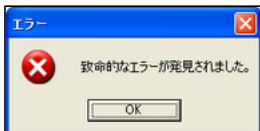
部品表と座標データの整合性をチェックした後、部品名を座標データに書き込みます。

Comment	Pattern	X	Y	R	Symbol	Side			
MARK2	0	31	34.5	0	1.0 認識マーク	A			
N	0	95	88.5	0	1.0 認識マーク	A			
MARK5	0	95.7	34.5	0	1.0 認識マーク	B			
MARK6	0	31.7	88.5	0	1.0 認識マーク	B			
C103	1	21.5	32.5	0	3216(C,R,L)	A	GRM31CB31E106KA75L		
C107	1	10.85	40.55	180	3216(C,R,L)	A	GRM31CB31E106KA75L		
C223	1	22.35	82.15	180	3216(C,R,L)	A			
C207	1	8	99	270	2012(C,R,L)	A	GRM21BB31A106KE18L		
C212	1	7.15	92.25	0	2012(C,R,L)	A	GRM21BB30J226ME38L		
C105	1	21.5	35.5	0		3225 A	GRM32EB31C226KE16L		
C106	1	10.85	43.25	0		3225 A	GRM32EB31C476KE15L		
C224	1	22.35	84.95	0		3225 A	GRM32EB31C476KE15L		
GND	1	14.5	19.5	90	TP1.0(NON-SILK)	A			
GND	1	48.1	1.01	270	TP1.0(NON-SILK)	A			

検定でエラーが発見されると、"Error_list"に内容が書き込まれます。



部番	部品名/回路記号	エラー内容
	Comment	注意：回路記号が座標データにあって部品表にありません。
	MARK2	注意：回路記号が座標データにあって部品表にありません。
	N	注意：回路記号が座標データにあって部品表にありません。
	MARK5	注意：回路記号が座標データにあって部品表にありません。
	MARK6	注意：回路記号が座標データにあって部品表にありません。
	C223	注意：回路記号が座標データにあって部品表にありません。
	GND	注意：回路記号が座標データにあって部品表にありません。



代理店

実装道場

<https://www.smteg.com/>

Parts List Checker